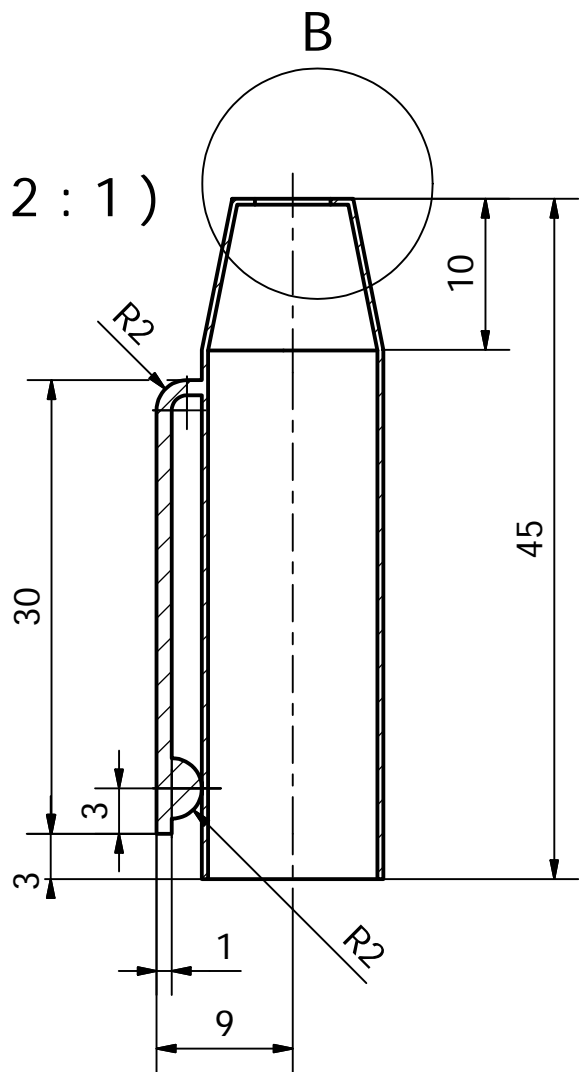
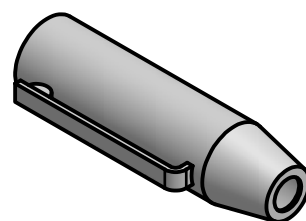
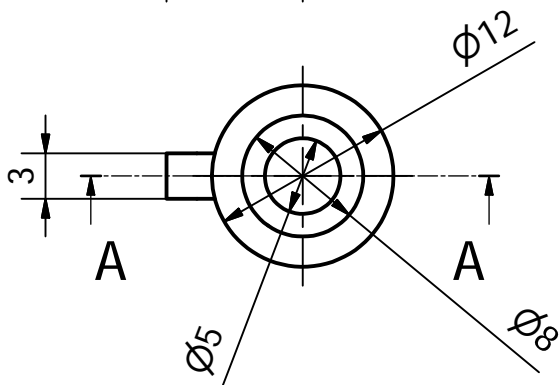
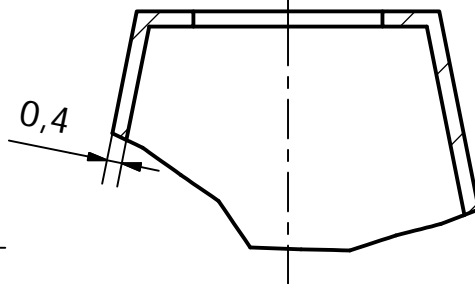


A-A (2:1)



B (5:1)



Designed by henrik	Checked by	Approved by	Date	Date 06-06-2008	
			Kuglepen top		
kuglepen top			Edition	Sheet 1 / 1	

Instruktioner til Inventoroppgave "Kuglepen top"

1. Start med at gøre alle Planes, Axes og centerpoint synlige (markér, højreklik, visibility)
2. Tegn en cylinder på $\varnothing 12,45$ i højden
3. Lav en Chamfer (two distances) i toppen af cylinderen
4. Nu skal kuglepentoppen udhules. Brug kommandoen "Shell", og lav en godstykkelse på 0,4 mm. Husk at udpege bunden, så der kommer en åbning der.
5. Opret en ny sketch på et af de to lodrette planes og tegn clipsen. Højreklik og vælg "Slice graphics" og projekter kanterne ud på din sketch, så du har noget at målsætte efter. Lad toppen af clipsen ende lidt inde i materialet
6. Finish sketch, og ekstruder til begge sider.
7. Opret en sketch til på samme Plane, og lav den lille halvrunde skjortelommeholder, i bunden af clipsen.
8. Lav hullet oppe i toppen af kuglepentoppen

