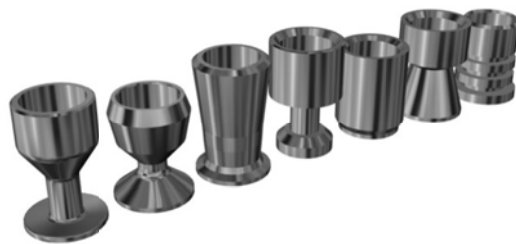


Fyrfadslysestage

Opgave:

Tegn en lysestage til et fyrfadslys. Lysestagen skal fremstilles på en drejebænk, så derfor skal du give den et rundt design. Den må ikke have en diameter større end 60 mm, og den må max være 80 mm høj. Lysestagen skal have et hul som fyrfadslyset passer ned i. Materialetykkelsen må intetsteds være tyndere end 3 mm



Du skal fremstille en arbejdstegning i målestoksforhold 1:1, hvor du viser lysestagen med mål, set forfra, fra oven og halvt gennemskåret. Tegningen skal være færdig tirsdag kl. 12.00.

Hjælpe spørgsmål:

- Hvor stor er diameteren på et fyrfadslys?
- Hvor højt er det?
- Hvor meget "luft" skal der være rundt om fyrfadslyset for at du kan f det op af lysestagen?
- Hvordan kan man undgå at brænde sig, når man skal flytte lysestagen?